



# MOLETEADORES POR DEFORMACIÓN FORM-KNURLING TOOLS



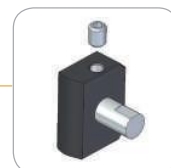
## M17 15 / M17 25

### + Características

- Recomendado para moleteados tipo RAA y RGE
- Ataque frontal mediante 3 garras de ajuste simultaneo (Fig. 1)
- Sistema de centrado para compensar un posible desalineamiento del torno (Fig. 2)
- Ejes de metal duro
- Superficie endurecida para una mayor resistencia al desgaste
- Para moleteados hasta una cara lateral (Fig.3)

### + Features

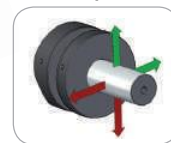
- Recommended for RAA and RGE type knurling
- Frontal feeding by means of 3 jaws simultaneously adjusted (Fig. 1)
- Self-centering system to compensate a misalignment of the lathe turret (Fig. 2)
- Carbide pins
- Anti-wearing treatment of the tool surface
- For knurling up to a shoulder (Fig.3)



(Fig. 1)



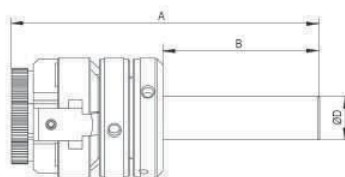
(Fig. 2)



(Fig. 3)



### + Avance Feed



LONGITUD MÁXIMA DE MOLETEADO (mm) MAXIMUM KNURLING LENGTH (mm)		
Modelo Model	Ø Pieza Piece Ø	Longitud (mm) Length (mm)
M17 15	<10	40
M17 25	<14	69
	>14<21	37
	>21<30	17

### + Formas de moleteados realizables Feasible knurling forms

	RAA	RGE 30°	RGE 45°
Tipo de moleteado Knurling form			
Con moleta tipo With knurl type	AA+AA+AA	BL30° + BR30° + BR30°	BL45° + BR45° + BR45°
Avances permitidos Allowed feeds	F	F	F

### R Moleteados recomendados | Recommended knurlings

Herramienta   Tool								
Código Code	Referencia Reference	Capacidad Capacity	Moleta Knurl	A	B	C	D	Kg
01170301	M17 15.06.1/2"	Ø 4-10 mm	15x6x10/6	113	57,5	44	12,7	1,0
01170101	M17 15.06.16	Ø 4-10 mm	15x6x10/6	113	57,5	44	16	1,0
01170501	M17 25.10.3/4"	Ø 6-30 mm	25x10x15/11	149	57,5	70	19,05	1,4
01170201	M17 25.10.20	Ø 6-30 mm	25x10x15/11	149	57,5	70	20	1,4
01170601	M17 25.10.22	Ø 6-30 mm	25x10x15/11	149	57,5	70	22	1,5
01170701	M17 25.10.25	Ø 6-30 mm	25x10x15/11	149	57,5	70	25	1,5
01170401	M17 25.10.1"	Ø 6-30 mm	25x10x15/11	149	57,5	70	25,4	1,5

Repuesto   Spare Part	
Código Code	Referencia Reference
01983220	EM20/21
01983200	EAM10

